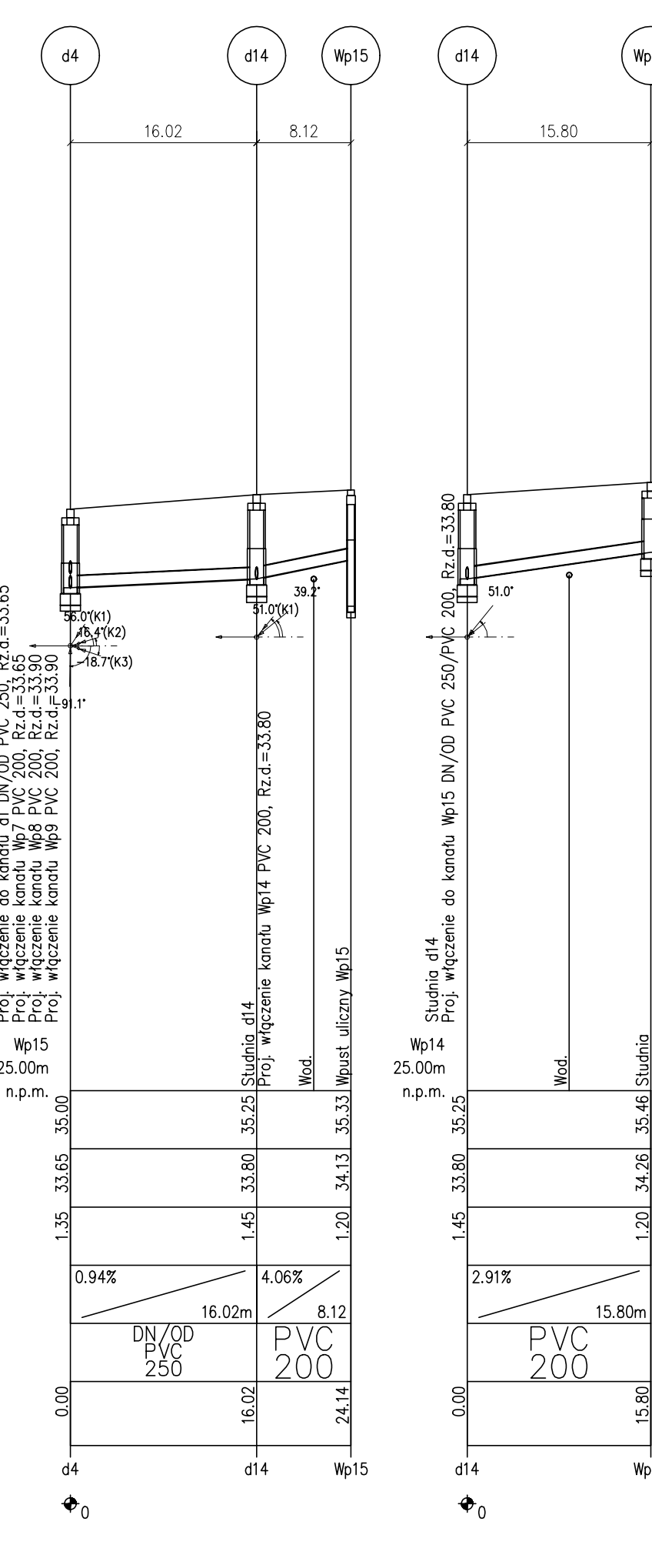
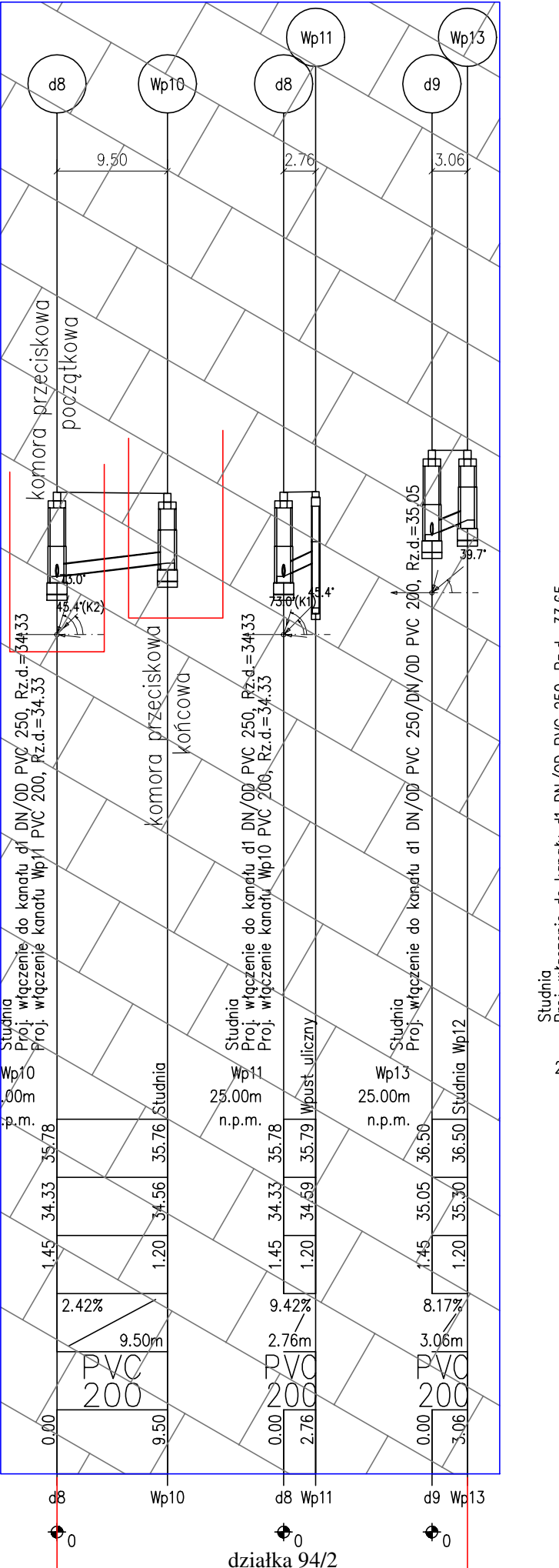
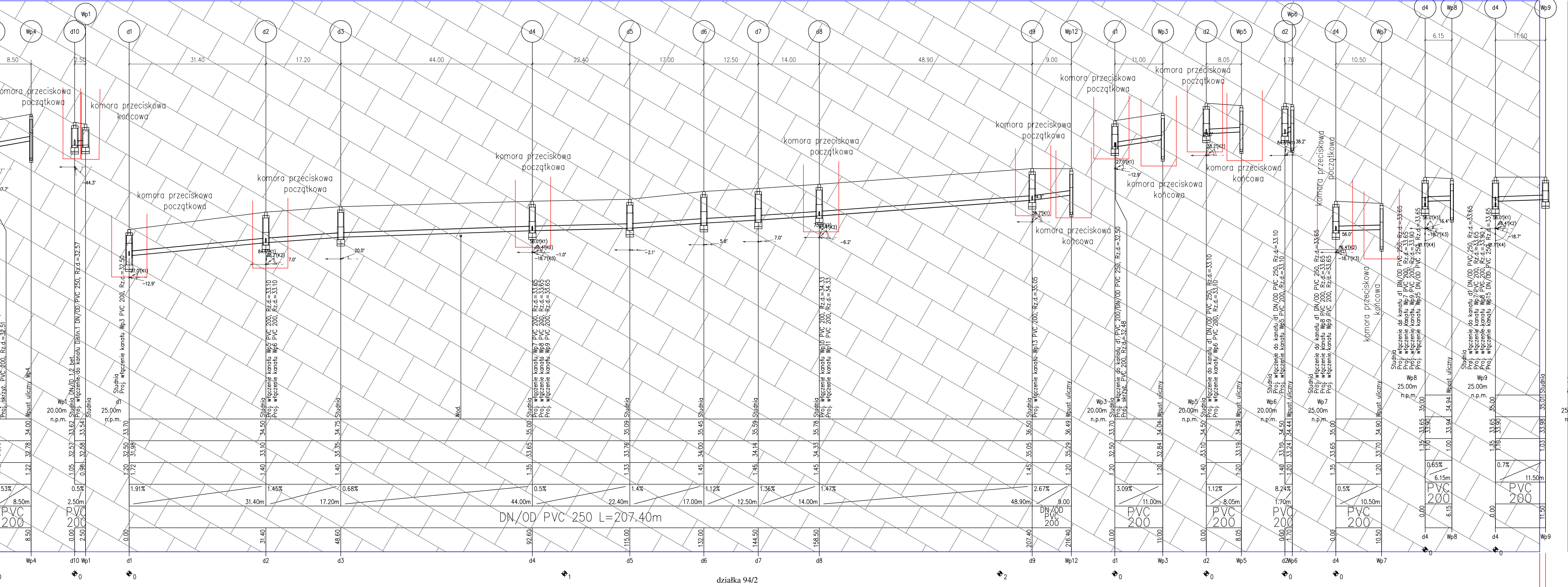
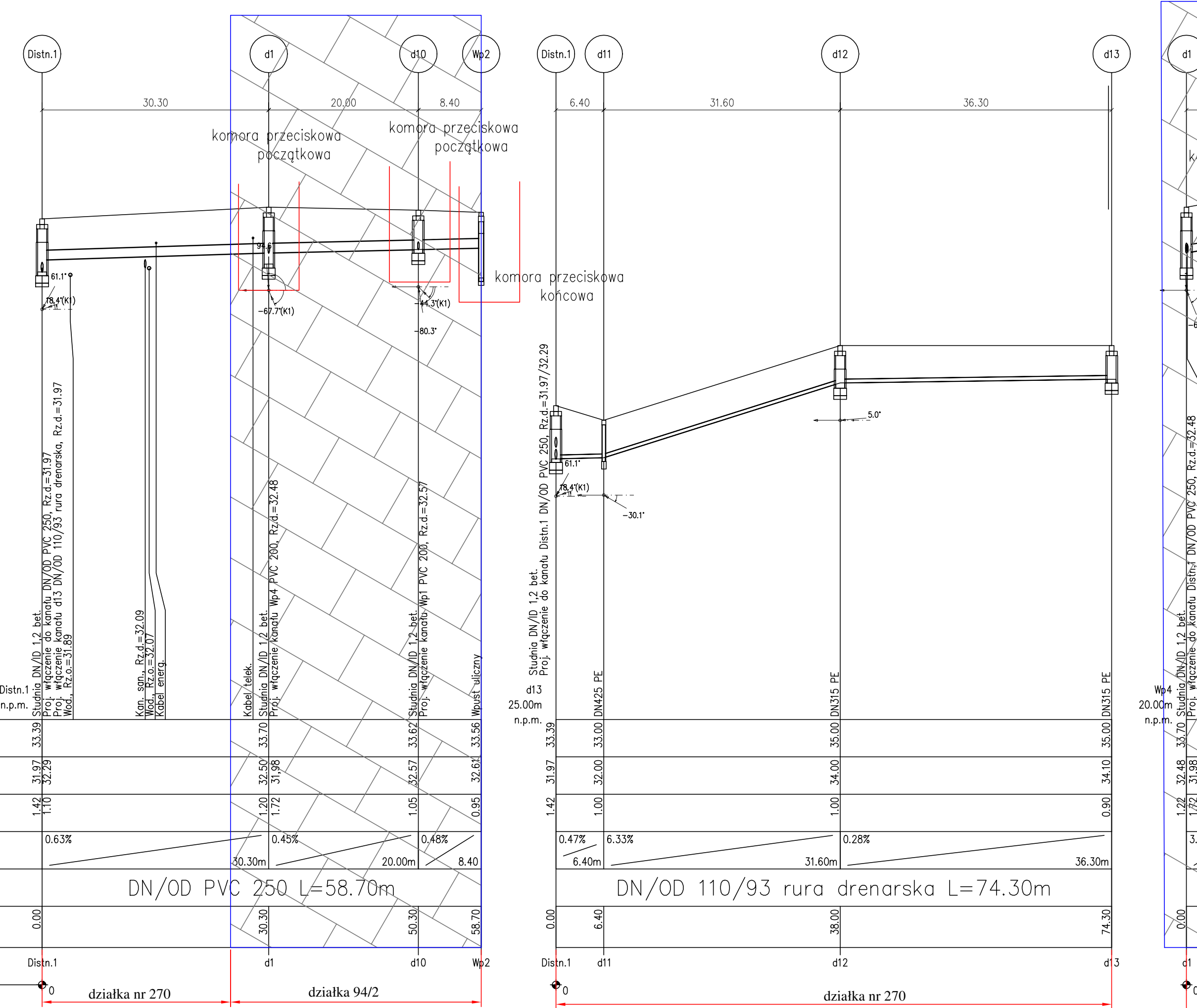



OZNACZENIE PROFILU: POZIOM PORÓWNAWCZY	
RZĘDNA TERENU PROJ.	
RZĘDNA DNA KANAŁU	
ZAGŁĘBIENIE DNA KANAŁU	
SPADKI, DŁUGOŚCI	
ŚREDNICA, MATERIAŁ	
ODLEGŁOŚCI	
HEKTOMETRY	
PJSI-025-Scal. Generator punktowy Prof. Koryngielar 4.0	



PROFIL PODŁUŻNY SIECI I PRZYKANALIKÓW KANALIZACJI DESZCZOWEJ
ORAZ DRENAŻU ODWADNIAJĄCEGO
skala 1:100/500

Uwaga.
Należy przyłapać wszystkie istniejące drenáže do projektowanego drenážu.
Studnię istniejącą należy wymienić na nową studnię DN 1,2 bet. z osadnikiem
Na studni zamontować kratę o małej gęstości oczek, w celu uniemożliwienia
dostania się z rowu do studni galezi, kamieni itp.
W przebudowanej studni na rurze PVC 160 należy zamontować zasuwę burżową.

wg. odrębnego
pozwolenia na budowę

inż. Bogdan Misiura 76-004 Sławno, Kamieńskiego 45 a tel. 604 118 578 e-mail: zubid@interia.pl		
Zakład Usług Budowlanych i Drogowych		
RYS. NR 2 DŁ. 07.2019	INWESTOR: Gmina Sławno ul. Marii Curie Skłodowskiej 9; 76-100 Sławno	
SKALA 1:500/100	OBIEKT: Przebudowa drogi wewnętrznej, budowa ciąg pieszego, budowa miejsc postojowych i odwodnienia terenu w miejscowości Tychowo	
TEMAT: Profil podłużny sieci i przykanalików kanalizacji deszczowej oraz drenużu odwadniającego.		
BRANŻA SANITARNĄ		
PROJEKTOWAŁ:		SPRAWDZIŁ:
mgr inż. Anna Zuber sieci i instalacje sanitarne ZAP/0211/POOS/10		mgr inż. Marta Kozioł-Rogala sieci i instalacje sanitarne ZAP/0093/PWOS/14